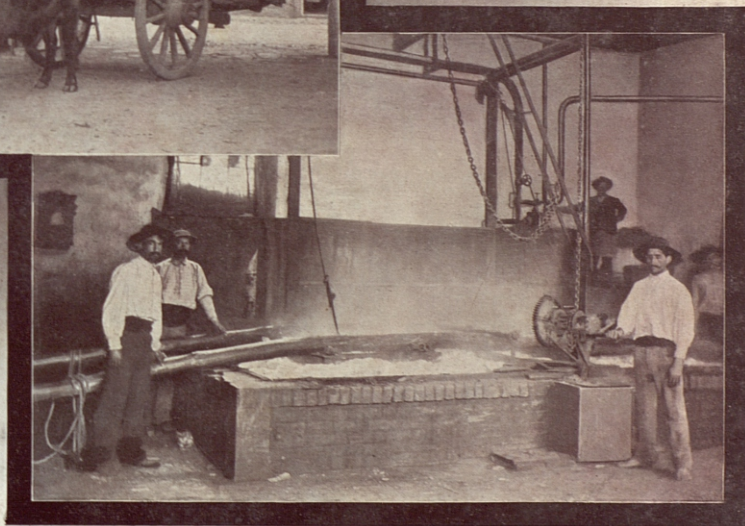




SINES:

CARRO ALÉMTE-
JANO PARA CARGA
(CORTIÇA
EM BRUTTO)



SINES:

CALDEIRAS
DE COZER

O folheto Herold

Em 1908 a vila de Sines estava salpicada de pequenos e grandes fabricos de cortiça. Cinco fábricas ocupavam então 400 operários, e, entre elas, a Fábrica Herold. A empresa detinha um grande imóvel em São Sebastião, onde se encontrava a sua fábrica e um belo edifício, que pertenceu à família de Cláudia de Campos e hoje é o edifício dos Paços do Concelho.

A empresa O´Herold e Companhia dispunha, em 1908, de várias fábricas no Barreiro, em Vendas Novas e em Sines, com um total de 920 trabalhadores. A fábrica em Sines instalou-se em 1900, e, em 1908, empregava 147 operários. A fábrica acabou por ser administrada pelo Estado português em 1918, em virtude da Primeira Guerra Mundial.

O documento deste mês é uma das fotografias da fábrica de Sines que faz parte do álbum elaborado pela empresa em 1908, para a Exposição Universal do Rio de Janeiro.

DOCUMENTO DO MÊS

Maio 2018

O folheto Herold