



---

SINES  
~ em ~  
Agenda

---

2016

janeiro. fevereiro

[www.sines.pt](http://www.sines.pt)



# #50

# janeiro. fevereiro 2016

---

## FICHA TÉCNICA

### **Propriedade**

Câmara Municipal de Sines

### **Diretor**

Nuno Mascarenhas

### **Textos, conceção gráfica e montagem**

Câmara Municipal de Sines

### **Impressão**

Gráfica Lda. - Paio Pires

### **Depósito legal**

271057/08

### **Periodicidade**

Bimestral

### **Exemplares**

3000

### **Distribuição**

Gratuita

### **Solicitar inserção de eventos**

O material para divulgação na agenda deve ser remetido para o endereço de email [sidi@mun-sines.pt](mailto:sidi@mun-sines.pt) (Serviço de Informação, Divulgação e Imagem) até ao dia 10 do mês anterior ao da sua edição. Se o dia 10 coincidir com um fim de semana ou feriado, o prazo será o dia útil anterior. A inserção de eventos é sujeita a avaliação de interesse público. Próxima edição: março / abril de 2016

### **Obter a agenda**

Pode encontrar a agenda nos equipamentos públicos, comércio, etc. (ver circuito na contracapa). Se vive fora de Sines pode solicitar-nos o envio pelo correio (tel. 269 630 665; [sidi@mun-sines.pt](mailto:sidi@mun-sines.pt)).

### **Alterações**

O programa de iniciativas pode ser alterado por motivos imprevistos. As alterações são noticiadas nos meios eletrónicos municipais (ver endereços na contracapa).

A informação de entidades externas ao município é da sua responsabilidade.

## Começo de um novo ano

Os primeiros dois meses de 2016 são marcados pelas atividades associadas ao Carnaval de Sines, que têm o seu expoente em fevereiro, mas são iniciadas já no mês de janeiro. O Carnaval é a grande festa popular de Sines, vivida de forma entusiástica por toda a comunidade, e a edição de 2016, comemorativa do seu 90.º aniversário, não será certamente exceção.

A programação do Centro de Artes de Sines nestes dois meses traz-nos música e cinema do mundo. Um talento da nova geração da música brasileira e um projeto de rock franco-italiano são as nossas propostas de concertos. Na 7.ª arte, poderemos ver filmes de Itália, Espanha e Brasil.

Um dos principais destaques desta agenda está na secção dedicada à biblioteca: a exposição evocativa do Tenente Seixas, figura ligada a Sines que teve um papel heróico no período da Guerra Civil de Espanha, ajudando a salvar da morte centenas de republicanos perseguidos pelas forças franquistas.

Assinalo também as iniciativas das comemorações dos 500 anos da Santa Casa da Misericórdia de Sines, principal instituição social do concelho, que vai viver em 2016 um ano especial com esta efeméride centenária.

O Centro Cultural Emmerico Nunes inaugura a exposição dos trabalhos concorrentes ao Concurso de Desenho Humorístico Emmerico Nunes, promovido em parceria com a Câmara Municipal de Sines.

O presidente da Câmara



Nuno Mascarenhas

# JANEIRO / FEVEREIRO

6 JAN | QUA

**SEC** > Vamos Cantar as Janeiras!

7 JAN | QUI

**AUD** > Cinema: "Que horas Ela Volta"

9 JAN | SÁB

**DEST** > Início das atividades do Carnaval de Sines

**DESP** > Encontro concelhio de benjamins (ginástica)

17 JAN | DOM

**COM** > Baile mensal sénior

18 JAN | SEG

**BIB** > Abertura da exposição "Filhos de Espanha"

21 JAN | QUI

**AUD** > Cinema: "Minha Mãe"

23 JAN | SÁB

**CCEN** > Inauguração das novas exposições

27 JAN | QUA

**AUD** > Cinema: "Os refugiados de Barrancos"

29 JAN | SEX

**BIB** > Sessão "Uma casa sem livros"

**AUD** > Concerto: Dani Black

30 JAN | SÁB

**AUD** > Concerto: pUTAN cLUB

5 FEV | SEX

**COM** > Carnaval dos Pequeninós

6 FEV | SÁB

**COM** > Baile de Carnaval sénior

8 FEV | SEG

**SCMS** > Baile de máscaras sénior

20 FEV | SÁB

**SCMS** > Apresentação de livro sobre a história da Santa Casa

21 FEV | DOM

**COM** > Baile mensal sénior

22 FEV | SEG

**SCMS** > Festa do 500.º aniversário da SCMS

27 FEV | SÁB

**SEC** > CAS em Casa

## JANEIRO / FEVEREIRO



No dia 7 de janeiro, há cinema brasileiro contemporâneo no CAS, com a projeção do filme **"Que horas ela volta"**, de Anna Muylaert.



A história de coragem e civismo do **Tenente Seixas**, que terminou a sua vida em Sines, é lembrada a partir de 18 de janeiro, na Biblioteca.



O filme mais recente do realizador italiano Nanni Moretti, **"Minha mãe"**, é mostrado no Centro de Artes de Sines, no dia 21 de janeiro.



**Barrancos** foi campo de refugiados durante a Guerra Civil de Espanha. Um filme sobre essa história é apresentado no CAS, no dia 27 de janeiro.



**Dani Black**, compositor, guitarrista e cantor da nova geração da música brasileira, atua no Centro de Artes de Sines, no dia 29 de janeiro.



François Cambuzat e Gianna Greco estão no Centro de Artes de Sines, no dia 30 de janeiro, para um concerto do seu projeto **pUTAN cLUB**.

9 de janeiro a 15 de fevereiro

## Carnaval de Sines

### 90.º Aniversário

> Centro histórico de Sines e Av. General Humberto Delgado | Produção: Siga a Festa - Associação de Carnaval | Parceiro oficial: Câmara Municipal de Sines | Mais informação: [www.facebook.com/sigaafesta](http://www.facebook.com/sigaafesta)

Para as comemorações dos 90 anos, o Carnaval de Sines aposta em dois temas: "Carnaval de Sines - 90 Anos de História", numa homenagem aos pescadores, e "Os Descobrimentos", com destaque ao grande navegador Vasco da Gama, nascido em Sines.

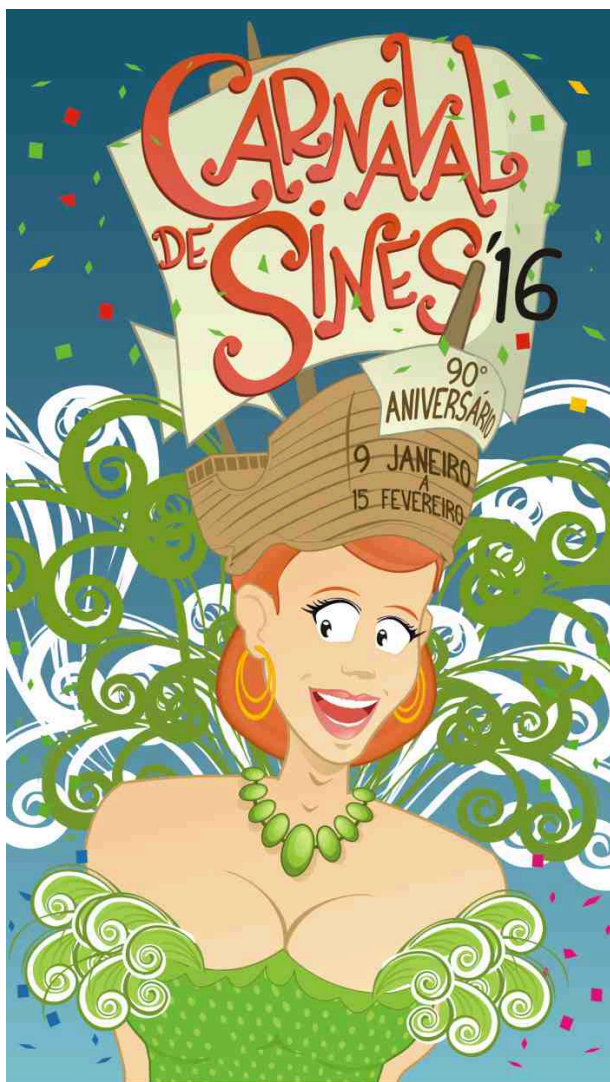
### Destaques

- > Exposição e documentário "Carnaval de Sines - 90 Anos de História"
- > Workshops de gigantones, cabeçudos e flores de papel
- > Lançamento da revista "O Folião"
- > Torneio de Futebol Trapalhão
- > Parada dos Descobrimentos
- > Parada dos Palhaços
- > Noite Mágica (segunda à noite)
- > Bailes das Rainhas - Homenagem às Rainhas
- > DJs Carnaval Party
- > Recriação histórica de homenagem a Vasco da Gama

A folia em Sines está garantida, com milhares de figurantes, carros alegóricos e foliões, grupo de samba, músicos, acrobatas, cabeçudos e gigantones que exibem euforia, beleza e alegria, cor, muito ritmo e interação com o público.

Presença do programa da RTP "Aqui Portugal", em direto de Sines, no sábado, 6 de fevereiro.

A edição das comemorações dos 90 anos do Carnaval de Sines em 2016 vai contar com muitas surpresas. Programa disponível brevemente.



Até 18 de janeiro

## **"Da Raiz": *Fata Morgana*, de Andreia Tocha e Pintura de Madalena Palminha e Ateliê de Pintura do CAS**

> CAS - Centro de Exposições | Todos os dias, 14h00-20h00 | Org. Câmara Municipal de Sines

Da raiz da terra os materiais utilizados por Andreia Tocha, da raiz desta terra as vivências e representações criadas por Madalena Palminha e pelas alunas de Ateliê de Pintura do Centro de Artes de Sines (CAS) e, destas raízes, uma outra, que se espera frutifique, de união - ou pelo menos, compreensão - entre arte contemporânea e representações realistas do que nos rodeia.



Andreia Tocha, em *Fata Morgana*, cria um jogo de ilusão, de fadas, de imaginário repleto de lentes, luzes, espelhos, cerâmicas desconstruídas, cortiça e ninhos. Observa-se uma proximidade com a obra de Bordalo, de crítica, de olhar de soslaio para a vida, de a espreitar por curiosidade pura, de a ver com outros olhos.

Madalena Palminha trabalha óleo e pastel seco em pinturas realistas que espelham Sines, seus lugares e gentes.

Madalena dinamizou também o Ateliê de Pintura do CAS em 2014/2015 e algumas das obras aí realizadas estarão igualmente expostas, como uma merecida homenagem à dedicação de Maria Lucília Figueira, Isabel Medeiros, Maria Isabel Confeiteiro, Manuela Coutinho, Maria do Céu Lopes Paulo, Maria Manuela Baia-Baia, Lestina Carrinho e Maria Cristina Rombo.



**Nota:** O Centro de Exposições estará encerrado na segunda quinzena de janeiro e durante o mês de fevereiro para obras de manutenção.

7 de janeiro

## Cinema: “Que Horas Ela Volta”, de Anna Muylaert (Brasil)

> CAS - Auditório | 21h30 | 2 euros | Org. Câmara Municipal de Sines

Uma mistura de ternura de uma comédia de costumes com a acutilância de uma crítica social mordaz. O filme acompanha o percurso de Val (Regina Casé), uma empregada doméstica que trabalha há vinte anos às ordens de uma família endinheirada. Uma vida de devoção quase cega, que é subitamente abalada pela chegada da filha, que vai fazer com que a mãe se aperceba do seu estado de extrema subserviência. Prémio do público do Festival de Berlim e prémio do público do Festival Sundance.



21 de janeiro

## Cinema: “Minha Mãe”, de Nanni Moretti (Itália)

> CAS - Auditório | 21h30 | 2 euros | Org. Câmara Municipal de Sines



Margherita é uma realizadora em plena rodagem de um filme cujo protagonista é um famoso ator americano. Às questões artísticas que enfrenta juntam-se angústias de ordem pessoal: a sua mãe encontra-se no hospital e a sua filha em plena crise adolescente. O seu irmão, por sua vez, mantém-se como uma constante na sua vida. Conseguirá Margherita estar à altura de todos os problemas familiares e artísticos que enfrenta? Prémio do Júri Ecuménico do Festival de Cannes 2015.



27 de janeiro

## Cinema: “Os Refugiados de Barrancos”, de Producciones Mórrimer

> CAS - Auditório | 21h30 | 2 euros | Org. Câmara Municipal de Sines

Setembro de 1936. Os últimos redutos republicanos situados junto à fronteira portuguesa são conquistados pelas tropas do General Franco. Tal como aconteceu em Badajoz e noutras povoações, a repressão desatada é brutal. O apoio do regime salazarista aos sublevados não aconselha a fuga para Portugal, mas, para muitos, esta é a única saída. Com efeito, centenas de pessoas decidem passar a fronteira, perseguidas de perto pelos militares revolucionários. O procedimento habitual das autoridades portuguesas é entregá-las aos franquistas, que as fuzilam sem demora. Porém, graças à intervenção humanitária do Comandante da Guarda Fiscal de Safara, Tenente António Augusto de Seixas, cria-se um campo de refugiados perto da localidade de Barrancos para alojar e proteger este grupo de exilados espanhóis.



29 de janeiro

## Concerto: Dani Black (Brasil)

> CAS - Auditório | 22h00 | 5 euros | Org. Promotor. Apoio Câmara Municipal de Sines

Dani Black: compositor, guitarrista de impacto e cantor de uma intensa beleza e potência vocal. São algumas das várias qualidades que preenchem uma das novas vozes de ponta da música brasileira, estatuto já reconhecido através das suas canções celebradas por Ney Matogrosso, Maria Gadú ou Elba Ramalho.

Depois de, em 2011, ter lançado o álbum de estreia, "Dani Black", em 2015, e depois do lançamento digital do EP "Dani Black ao Vivo SP", apresentou o seu segundo álbum de estúdio - "Dilúvio" -, por onde passam estilos como o rock, o funk, o reggae e a eletrónica.

O disco foi um sucesso estrondoso por terras de Vera Cruz e, em janeiro de 2016, é editado em Portugal. Em simultâneo com o lançamento de "Dilúvio" no nosso país, Dani Black apresenta-se ao vivo com uma tour nacional em diferentes salas. E Sines de certeza que se vai deixar navegar por entre os diferentes ritmos deste tão vibrante "Dilúvio"!



30 de janeiro

## Concerto: pUTAN cLUB (França / Itália)

> CAS - Auditório | 22h00 | 5 euros | Org. Promotor. Apoio Câmara Municipal de Sines

MARIA JOÃO ARCANJO



Conhecido do público de Sines pelas passagens no FMM Sines (L'Enfance Rouge e Trans-Aeolian Transmission), François R. Cambuzat (guitarras, voz, eletrónica) volta a visitar-nos com a sua música de fusão, fruto de uma intensa experiência transcultural que o levou a viver em Paris, Londres, Nova Iorque, Berlin, Amesterdão, Tunes e a procurar novas sonoridades pela Europa, Ásia e Norte de África. Do punk à música clássica contemporânea, do jazz aos sons do Magrebe, o experimentalismo de François não conhece limites.

Desta vez, François traz a Sines o seu projeto pUTAN cLUB, em dupla com a baixista italiana Gianna Greco.

O pUTAN cLUB não pertence a nenhuma igreja (rock, techno, jazz, avant), mas reivindica o direito de ser tudo isso e muito mais. E provou-o, da Cidade do México para Pequim. Guitarras, baixo, computador, industrial, techno/dubstep e selvajaria como se o Skrillex violasse Birthday Party: groove e eletricidade. Com mais de 200 concertos cada ano, mais de 1000 desde a sua formação, entre Europa, África e Ásia, o pUTAN cLUB é iconoclasta e violento, groovy e evidentemente sexy.

**18 de janeiro a 13 de fevereiro**

## **Exposição “Filhos de Espanha: A Ação do Tenente Seixas na Guerra Civil Espanhola”**

> CAS - Foyer | Org. Câmara Municipal de Sines

O dia 27 de janeiro (em memória das vítimas do Holocausto) tem sido marcado na Biblioteca Municipal por uma abordagem diferenciada à II Guerra Mundial, com atividades dedicadas à comunidade escolar e ao público em geral. O limite temporal é por vezes ultrapassado, pois, quando se fala da II Guerra Mundial, um pré e um pós 1939-1945 são chamados à colação, como já aconteceu em 2014, com a exposição “Crianças Cáritas em Portugal 1947-1958”, que tão bem retratou a capacidade de acolhimento dos portugueses. Em 2016, celebra-se a figura do Tenente Seixas, que em 1936 salva de uma provável morte centenas de espanhóis republicanos fugidos às forças de Franco, mantendo um campo de refugiados em Barrancos, tendo para tal desobedecido a ordens do governo de Salazar. Para lá da história de coragem e civismo, uma particularidade se acrescenta a esta figura: terminou os seus dias em Sines, primeiro como militar e posteriormente como empresário e autarca.



A partir de 1 de fevereiro

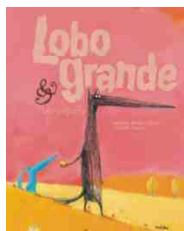
## Hora do Conto

> CAS - Biblioteca | Para pré-escolar e 1.º ciclo | Mediante marcação

Dois novos livros, duas novas histórias para leitura em voz alta, para os alunos do ensino básico.

Para o **pré-escolar**, “Lobo Grande e Lobo Pequeno” fala-nos da solidão, da amizade, da partilha e da aceitação do outro, para lá das diferenças. Uma obra de Olivier Tallec e Nadine Brun-Cosme, recomendada pelo Plano Nacional de Leitura.

Para o **1.º ciclo**, continuamos na senda das princesas de hoje, com um título aconselhado pela Casa da Leitura da Fundação Calouste Gulbenkian. “Titiritesa”, de Xerardo Quintiá e Maurizio Quarello, aborda a homossexualidade feminina com humor, naturalidade e frescura, e celebra o amor sem preconceitos mas com a sensibilidade necessária para um leitor infantil no contexto da educação afetiva. Esta obra transmite uma mensagem de normalidade e verosimilhança, enquanto evoca com mestria os sentimentos que invadem alguém quando cresce e vive o primeiro amor.



Janeiro / Fevereiro

## Conta-me histórias... Daquilo que eu não li

> Estabelecimentos de ensino | Para 3.º ciclo do ensino básico e ensino secundário | Mediante marcação

Sessões de leitura de “Uma Escuridão Bonita”, um dos mais belos romances do autor angolano Ondjaki, com ilustrações de António Jorge Gonçalves. Livro recomendado pelo Plano Nacional de Leitura.



## Janeiro / Fevereiro

### Uma Casa sem Livros | Grupo de Leitores da Biblioteca de Sines

> CAS | Sessão de janeiro: dia 29, às 18h30 | Sessão de fevereiro: a marcar  
| Inscrições / Informações: biblioteca@mun-sines.pt

Um grupo que se consolida a cada sessão, e em que o prazer pelos livros e pela leitura se celebra mês após mês. As portas estão sempre abertas e, em janeiro, discutiremos o segundo livro da tetralogia de Elena Ferrante, de seu título "História do Novo Nome", que relata a vivência cúmplice de Elena e Lila ao longo das suas existências, na Nápoles da segunda metade do século XX.



## Janeiro / Fevereiro

### Avós as Letras

> Espaços Seniores Municipais | 14h30 | Para público sénior

A Biblioteca lê contos em voz alta junto da comunidade mais idosa.

#### :: Espaço Sénior do Bairro Marítimo

26 de janeiro e 23 de fevereiro

#### :: Espaço Sénior do Jardim das Descobertas

27 de janeiro e 24 de fevereiro

#### :: Espaço Sénior do Bairro 1.º de Maio

28 de janeiro e 25 de fevereiro



Janeiro / Fevereiro

## SEC Fora de Portas

### VAMOS CANTAR AS JANEIRAS!

O Serviço Educativo e Cultural do CAS recorre às tradições de outrora para dar as boas-vindas ao novo ano. Com este intuito, no dia 6 de janeiro, a equipa técnica do SEC e a Tuna da Universidade Sénior de Sines - PROSAS sairão à rua e percorrerão as escolas básicas do concelho.



### CAS EM CASA

> 27 de fevereiro: Bairro 1.º de Maio (10h00-12h00), Bairro Marítimo (14h00-16h00)

Vimos propor uma troca. Em fevereiro somos nós que o visitamos em sua casa. De forma a dar a conhecer o trabalho que temos vindo a realizar no âmbito da promoção e aproximação às artes, durante 2 horas estaremos no seu bairro a dinamizar ateliês de artes plásticas, dança e teatro direcionados para toda a família.



### CURSO "AGORA PAIS"

> Terças-feiras, 16h00-18h00 |  
Marcações: [catia.moura@ulsla.min-saude.pt](mailto:catia.moura@ulsla.min-saude.pt)

Atividade para pais e crianças entre o 1.º e o 6.º mês de vida, realizada numa colaboração do SEC com a equipa de Saúde Infantil e Pediátrica do Centro de Saúde de Sines.



## Janeiro

### Ateliês de Criação e Experimentação

#### **:: Visita guiada à exposição "Da Raiz"**

> CAS - Centro de Exposições | Até 15 de janeiro | Dur. 1h | Adaptada às especificidades de cada grupo | Mediante marcação

Uma exposição que nos dá a conhecer a obra de Andreia Tocha (instalações artísticas representativas de algumas das raízes da nossa cultura) e a pintura de algumas artistas mulheres / raízes de Sines. Mediante marcação realizar-se-ão visitas-ateliês com as artistas.



## Janeiro / Fevereiro

### Projetos de continuidade

#### **Experiência DESLOCAR - Uma aula no CAS**

> CAS | Para todos os níveis de ensino | Mediante marcação

Ambiciona a articulação entre a dinâmica regular da turma e da sala de aula com o espaço expositivo e restante instituição cultural.

Desafiamos os docentes das disciplinas artísticas (dos diferentes ciclos de ensino) e educadores de infância a transferirem, basta por uma vez, a sua turma e aula para o CAS.



#### **UNIDADE DE PRODUÇÃO**

> Para alunos da Unidade de Multideficiência e NEE do Agrupamento de Escolas de Sines, Escola Secundária Poeta Al Berto e Cercisiago



Sessões bimensais que visam a apresentação e o trabalho contínuo das várias áreas artísticas junto destes alunos, criando assim um currículo alternativo assente nas artes.

# CAS: SERVIÇO EDUCATIVO E CULTURAL

## PERCursos CULTURAIS

> Para projetos de apoio a crianças e jovens e utentes dos Espaços Seniores, da Santa Casa da Misericórdia de Sines e de universidades seniores



Visitas semanais ou mensais ao Centro de Artes. O principal objetivo é a aproximação às artes e a valorização artística, assim como a criação de hábitos culturais. Em cada sessão será abordada uma nova temática, técnica e área artística.

## TERRA E ARTE | 1.ª FASE: A CORTIÇA

> Para alunos do 1.º ciclo | Até 22 de janeiro | Dur. 90m | Exposição patente no espaço infanto-juvenil da Biblioteca



“Terra e Arte” é um projeto de continuidade que visa a revitalização e a consciencialização do património natural, cultural e humano do litoral alentejano e do restante país. Pretende-se, nesta primeira fase, dar a conhecer o ciclo da cortiça, partindo do conhecimento da matéria-prima para as suas várias utilidades e aplicações, inclusive artísticas. Propomos a visita à exposição didática e interativa “À descoberta do Montado” e a apresentação e dinamização do jogo sobre o conhecimento e a aprendizagem - “Quem sabe mais sobre o sobreiro e a cortiça”. Uma parceria com o Observatório do Sobreiro e da Cortiça - Município de Coruche - Capital Mundial da Cortiça.



## OUTROS PROJETOS DE CONTINUIDADE EM CURSO

- :: Com Tempo - Arte contemporânea para bebés
- :: Música e vocalizes para bebés
- :: Música e movimento
- :: Prepar'Arte - Artes no pré-escolar

**Janeiro / Fevereiro**

## Ateliês SEC / Museu de Sines

### VISITA AO MUSEU DE SINES / CASA VASCO DA GAMA

> Todos os dias (exceto segundas-feiras)  
| 10h00-17h00 | Dur. 1h | Todos os níveis  
de ensino (adaptado às especificidade de  
cada grupo) | Mediante marcação nos  
estabelecimentos de ensino



Uma visita pela história local que  
caminha a par e passo com a grande  
época dos descobrimentos.

### Continuidade

## Ateliês de Movimento e Dança

### 2.ª feira

Modern Jazz I (10-12 anos): 18h00-19h00

Modern Jazz II (13-17 anos): 19h00-20h00

### 3.ª feira

Dança criativa (7-9 anos): 18h00-19h00

Modern Jazz I (10-12 anos): 19h00-20h00

Barra de chão (adultos): 12h45-13h45

### 4.ª feira

Dança criativa (4-6 anos): 18h00-19h00

Modern Jazz II (13-17 anos): 19h00-20h00

**As inscrições para os ateliês continuam  
abertas na receção do Centro de Artes.**

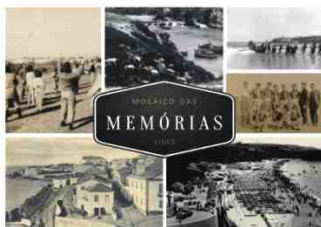


## Continuidade

# Mosaico das Memórias de Sines | Projeto com a comunidade

> CAS - Arquivo | Contactos: Tel. 269 860 090; [arquivo@mun-sines.pt](mailto:arquivo@mun-sines.pt)

O Arquivo Municipal recebe todos os documentos e objetos que os munícipes queiram partilhar com a comunidade. Os documentos e objetos são digitalizados e fotografados e devolvidos aos munícipes.



## Janeiro / Fevereiro

# Atividades regulares do Arquivo

### VISITAS GUIADAS

> CAS - Arquivo | Para público em geral

### ARQUIVISTA POR UM DIA

> CAS - Arquivo | Quartas-feiras | Para público escolar, a partir do 2.º ciclo

### DOCUMENTO DO MÊS

> Escolas | Para público escolar, a partir do 2.º ciclo

Todas as atividades mediante marcação  
(Tel. 269 860 090)



## Continuidade

# O Seio de Tétis

## Coleções de arqueologia do Museu

> *Museu de Sines | Terça a domingo, 10h00-13h00 / 14h00-17h00*

A exposição "O Seio de Tétis: Coleções de Arqueologia do Museu de Sines" encontra-se disponível para visita no rés-do-chão do Paço dos Governadores do Castelo de Sines. Organizada a partir das coleções de arqueologia do Museu de Sines, mostra objetos que são testemunho dos homens que os criaram e utilizaram, quer no seu dia-a-dia, para tirar melhor partido daquilo que a natureza lhes oferecia, quer nos rituais e devoções com os quais procuravam dar um significado maior aos fenómenos com que se confrontavam. A exposição apresenta objetos dos períodos Neolítico, Calcolítico (Idade do Cobre), Idade do Bronze, Idade do Ferro, Época Romana e Visigótico. O Tesouro do Gaio e a coleção de pedras visigóticas são dois conjuntos que se destacam.



23 de janeiro a 10 de abril

## Concurso de Desenho Humorístico Emmerico Nunes | Exposição

> CCEN | Inauguração: 23 de janeiro, às 17h00 | Parceria  
CCEN / Câmara Municipal de Sines

Exposição de trabalhos dos concorrentes do 4.º Concurso de Desenho Humorístico Emmerico Nunes. O concurso deste ano pretendeu que o risco do desenho humorístico enfrentasse o MEDO sem medo. Emmerico Nunes foi um divertidíssimo praticante do desenho humorístico, e é por isso que Sines o designa como patrono do concurso de desenho humorístico.



23 de janeiro a 10 de abril

## La Milagrosa, de Rui Mourão Videoinstalação

> CCEN | Inauguração: 23 de janeiro, às 17h00

O mais recente projeto artístico de Rui Mourão surge de uma pesquisa desenvolvida em torno de práticas marcadas pelo sincretismo religioso (entre divindades de origem africana e religiosidades de matriz católica) presentes num país oficialmente ateu. Naquele que é considerado um dos mais belos cemitérios da América latina (o Cementerio Colón, em Havana), o eixo narrativo parte de uma campa considerada pela população local como milagrosa. O resultado, entre a videoarte e a antropologia visual, apresenta-se num conjunto de projeções que formam uma videoinstalação multicanal.



Videoinstalação, HD vídeo transferido para DVD, em loop, cor, som, 2015

## **Fevereiro**

# **Atividades da Santa Casa**

### **Baile de Máscaras Sénior**

> *Salão Social | 8 de fevereiro | 14h30 | Aberto ao público em geral*

## **:: Comemorações dos 500 Anos da SCMS**

### **Apresentação de livro sobre a história da Santa Casa**

> *Salão Social | 20 de fevereiro | 15h00*

### **Festa do 500.º Aniversário da SCMS**

> *Salão Social | 22 de fevereiro | 14h30*



## Fevereiro

# Iniciativas de Carnaval da Junta de Freguesia de Sines



## Carnaval dos Pequeninós

> Av. General Humberto Delgado | 5 de fevereiro | 10h00

## Baile de Carnaval sénior

> Salão do Povo | 6 de fevereiro | 15h00

## Janeiro / Fevereiro

# Bailes mensais | Para seniores

> Org. Frequentadores dos espaços seniores e Associação Missão Coragem

## Baile com o acordeonista Eliseu Brás

> Salão do Povo | 17 de janeiro | 15h00-19h00

## Baile com a acordeonista Catarina Narciso

> Salão do Povo | 21 de fevereiro | 15h00-19h00

## Janeiro / Fevereiro

# Calendário Desportivo

### 3 de janeiro

Futebol (juvenis): VGAC x Estrela de Santo André. Sintético do Estádio Municipal, 9h30

Futebol (benjamins): VGAC x Luvas Pretas. Sintético do Estádio Municipal, 11h00

### 10 de janeiro

Futsal (iniciados): Independentes x Fabril. Pavilhão Multiusos, 9h30

Hóquei (benjamins): HCVG x Azeitonense. Pavilhão dos Desportos, 11h00

Futebol (seniores): VGAC x Lagameças. Estádio Municipal, 15h00

### 16 de janeiro

Futebol: Encontro de Traquinas. 09h00

Futebol (benjamins): VGAC x Alcacerense. Sintético do Estádio Municipal, 10h30

Andebol (infantis): Andebol C. Sines x A. Moinho. Pavilhão Multiusos, 15h00

Andebol (juvenis): Andebol C. Sines x Évora. Pavilhão Multiusos, 16h30

### 17 de janeiro

Futebol (juvenis): VGAC x 1.º Maio. Sintético do Estádio Municipal, 10h30

Hóquei (iniciados): HCVG x Criart. Pavilhão dos Desportos, 15h00

### 23 de janeiro

Futebol (infantis): VGAC x Sonho XXI. Sintético do Estádio Municipal, 9h00

Futebol (benjamins): VGAC x I. Praça. Sintético do Estádio Municipal, 11h00

Futebol (GCS): GCS x V. Figueira. Sintético do Estádio Municipal, 15h00

Futebol (veteranos): VGAC x Odemirense. Sintético do Estádio Municipal, 17h00

### 24 de janeiro

Futsal (infantis): Independentes x Alvaladense. Pavilhão Multiusos, 10h00

Futebol (iniciados): VGAC x Palmelense. Sintético do Estádio Municipal, 10h30

Futsal (iniciados): Independentes x B. Miranda. Pavilhão Multiusos, 18h30

### 30 de janeiro

Andebol (infantis): Andebol C. Sines x Torrense. Pavilhão Multiusos, 15h00

# DESPORTO

Andebol (juvenis): Andebol C. Sines x Redondo. Pavilhão Multiusos, 16h30

## 31 de janeiro

Futebol (juvenis): VGAC x Palmelense. Sintético do Estádio Municipal, 10h30

Hóquei (benjamins): HCVG x Grândola. Pavilhão dos Desportos, 11h00

Hóquei (iniciados): HCVG x Azeitonense. Pavilhão dos Desportos, 15h00

Hóquei (seniores): HCVG x Parede. Pavilhão dos Desportos, 17h00

## 6 de fevereiro

Futebol (seniores): VGAC x F. C. Setúbal. Estádio Municipal, 15h00

Andebol (juvenis): Andebol C. Sines x Albufeira. Pavilhão Multiusos, 16h30

Futebol (veteranos): VGAC x Cuba. Sintético do Estádio Municipal, 17h00

## 13 de fevereiro

Futebol (infantis): VGAC x Grândola Foot. Sintético do Estádio Municipal, 9h00

Futebol (benjamins): VGAC x Afonsoeirense. Sintético do Estádio Municipal, 11h00

Futebol (juniores): VGAC x Montijo. Sintético do Estádio Municipal, 15h00

## 14 de fevereiro

Futsal (infantis): Independentes x Juventude A. C. Pavilhão Multiusos, 10h00

Futebol (juvenis): VGAC x União S. C. Sintético do Estádio Municipal, 9h00

Futebol (iniciados): VGAC x Arrentela. Sintético do Estádio Municipal, 11h00

Futsal (iniciados): Independentes x S. Francisco. Pavilhão Multiusos, 11h30

## 20 de fevereiro

Futebol (benjamins): VGAC x Pegões. Sintético do Estádio Municipal, 10h30

## 21 de fevereiro

Hóquei (seniores): HCVG x Odivelas. Pavilhão dos Desportos, 17h00

## 27 de fevereiro

Futebol (juniores): VGAC x C. Caparica. Sintético do Estádio Municipal, 15h00

## 28 de fevereiro

Futsal (infantis): Independentes x B. Miranda. Pavilhão Multiusos, 10h00

Futebol (iniciados): VGAC x Q. Conde. Sintético do Estádio Municipal, 10h30

Futsal (iniciados): Independentes x Indefectíveis. Pavilhão Multiusos, 11h30

Futebol (seniores): VGAC x Moitense. Estádio Municipal, 15h00

ACADEMIA DE GINÁSTICA DE SINES

# Benjamins

## Encontro Concelhio

9 Janeiro 2016

Pavilhão Multiusos

10h00 - 13h00



ORGANIZAÇÃO



APOIO



## Janeiro / Fevereiro

# Atividades do Programa de Educação Ambiental

O Programa de Educação Ambiental (PEA) 2015/2016, promovido pela Câmara Municipal de Sines, tem como objetivo despertar as consciências dos mais jovens para a importância da preservação do meio ambiente e poupança dos nossos recursos. Destinado a mais de 800 alunos do ensino pré-escolar e 1.º ciclo, aposta num conjunto sistematizado de iniciativas, nomeadamente visitas de estudo, ateliês e visualização de conteúdos multimédia, coordenadas por técnicos da autarquia em colaboração com os docentes.

## Janeiro

Em janeiro, realizam-se sete sessões para elaboração de cartazes sobre dejetos caninos, com alunos dos 3.º e 4.º anos do 1.º ciclo do ensino básico, visando desenvolver slogans / mensagens de sensibilização para esta problemática.



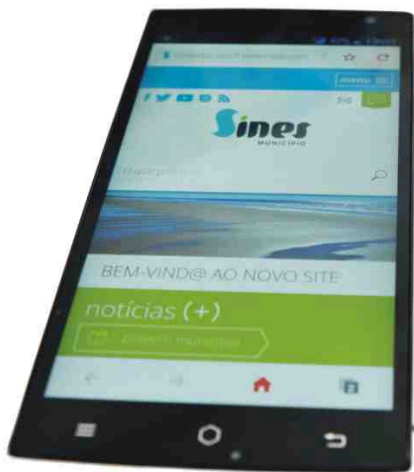
## Fevereiro

Para o mês de fevereiro, com alunos do 1.º ano do 1.º ciclo do ensino básico, estão agendadas seis sessões sobre a importância da reciclagem de papel, nas quais, artesanalmente, os alunos farão uma folha de papel / cartão reciclado. Para os alunos do 2.º ano, serão realizadas quatro sessões, que funcionarão como ateliê de reutilização de materiais.



NOVO SITE MUNICIPAL

[www.sines.pt](http://www.sines.pt)



O município de Sines colocou o seu novo site em linha no dia 16 de dezembro. A criação do site teve como objetivo renovar a presença do município na internet, oferecendo melhores conteúdos e funcionalidades a munícipes, visitantes e investidores.

## Subscreva as newsletters do município

Subscreva as newsletters do município em [www.sines.pt](http://www.sines.pt). Receba na sua caixa do correio eletrónico a newsletter periódica do município, lembretes de eventos e alertas de serviços públicos e proteção civil.

- ☒ Alertas
- ☒ Eventos
- ☒ Newsletter municipal

# INFORMAÇÕES ÚTEIS

## CULTURA

### **Centro de Artes de Sines**

Tel. 269 860 080

cas@mun-sines.pt

biblioteca@mun-sines.pt

arquivo@mun-sines.pt

Biblioteca: terça a sexta, 10h00-20h00,  
sábado e segunda, 14h00-20h00;

C. Exposições: todos os dias, 14h00-20h00;

Arquivo: dias úteis, 10h00-18h00

*Reservas:* Através do telefone do centro,  
até uma semana antes do espetáculo.

Levantar até à véspera.

### *Descontos (programação regular):*

Estudantes, maiores de 65 anos e grupos de 10 ou mais pessoas usufruem de 25% de desconto. Portadores do Cartão Social do Município, professores acompanhantes de turma e crianças de colo não pagam bilhete. Os bilhetes com desconto são pessoais e intransmissíveis e obrigam à identificação na entrada. Os descontos não são acumuláveis. A programação que não for iniciativa do Município não permite a aplicação de descontos. Mais informações no balcão do CAS.

### **Escola das Artes do Alentejo Litoral**

Serviços Administrativos:

Tel. 269 182 523; 917 277 300

geral.eas@gmail.com

### **Centro Cultural Emmerico Nunes**

Tel. 91 4827713; 269 084 574

ccemmericonunes@gmail.com

Segunda a sábado, 14h00-18h00

## PATRIMÓNIO

### **Museu de Sines | Casa de Vasco da Gama**

Tel. 269 632 237 | museu@mun-sines.pt

Terça a domingo, incluindo feriados (exceto Natal, Ano Novo e Páscoa), 10h00-13h00 / 14h00-17h00 (no verão, o horário da tarde é 14h30-18h00)

### **Laboratório de Memória do Mar**

Visitável mediante marcação através do telefone do Museu de Sines.

### **Tesouro da Igreja de N. S. Salas**

Tel. 269 632 237 (Museu)

dphadb@sapo.pt

Aberto aos fins de semana (exceto Natal, Ano Novo e Páscoa), 10h00-12h30 / 14h00-17h00 (no verão, o horário da tarde é 14h30-18h00)

## DESPORTO

### **Pavilhão dos Desportos (Núcleo de Desporto)**

Tel. 269 630 698

Dias úteis, 9h00-23h00; sáb., 9h00-15h00

### **Pavilhão Multiusos de Sines**

Tel. 269 630 696

Dias úteis: 9h00-23h00; sábados: 9h00-15h00; domingos: encerrado. Aberto noutros horários quando se realizam jogos

### **Piscina Municipal de Sines Carlos Manafaia**

Tel. 269 860 020

Dias úteis: 8h00-14h00 / 15h00-21h00;  
Sábados: 9h00-13h00

### **Parque Desp. Municipal João Martins / Campos de Ténis**

Tel. 269 630 698

Parque: dias úteis, 9h00-21h00. Fins-de-semana: Encerrado

Campos de ténis: Dias úteis, 9h00-20h00.

Fins-de-semana: Encerrado

---

# LOCAIS DE DISTRIBUIÇÃO SINES EM AGENDA

---

## SINES

Câmara Municipal de Sines | Centro de Artes de Sines | Escola das Artes do Alentejo Litoral | Piscina Municipal Carlos Manafaia | Junta de Freguesia de Sines | CMS - Edifício Técnico | CMS - DOMSU | Espaços Seniores | Pavilhão dos Desportos | Museu de Sines | Casa da Juventude | Mercado Municipal | Sines Tecnopolo | Centro Cultural Emmerico Nunes | Hotel Sinerama | Hotel Veleiro | Residencial Búzio | Residência Carvalho | Hotel D. Vasco | Porto de Recreio | Bar A. M. Baixa de São Pedro | Intermarché | Litoral Supermercados | Pastelaria Vela D'Ouro | Ginásio Kalorias | Café Curto Circuito | Padarias Grão D'Ouro (1.º Maio e J. Fialho) | Padaria / Pastelaria Panificadora de St.º André do (1.º de Maio e J. Fialho) | Clídis | Cemetra | Policlínica de Sines | Sineshopping - Pizzaria Cosa Nostra | Pastelaria Doce Pecado | Pastelaria Vasco da Gama | Pastelaria Figueiredo & Irmãos | Pastelaria Cores e Sabores | Ponto d'Encontro | Pastelaria Oliveira | Literatus | Pastelaria Queijadinha | Snack-bar O Petisco | Livraria A das Artes | Café O Farol | Clube Náutico de Sines | Rest. Trinca-Espinhas | Toca do Zorro | Rest. Arte & Sal | Casa do Médico | Rest. Quinta de S. Rafael | Cabeleireiro Teresinha | O Sítio | N.º 6 Bar | A Talha | Rest. Estrela do Norte | Pastelaria Serra Mel | O Beicinho

## PORTO COVO

Junta de Freguesia de Porto Covo | Posto de Turismo de Porto Covo | Serviço de Atendimento de Porto Covo | Espaço Sénior de Porto Covo | Papelaria O Correio | Gelataria O Marquês | Cervejaria-Marisqueira O Marquês | Porto Covo Hotel | Zé Inácio (alojamento local) | Parque de Campismo de Porto Covo | Parque de Campismo Ilha do Pessegueiro | Refúgio da Praia | Pizzaria La Bella Vita | Snack-Bar À da Patrícia | Snack-bar Vilhena

## SANTIAGO DO CACÉM

Pastelaria Serra | Pastelaria Oui | Pastelaria Esplanada | Albergaria D. Nuno | Residencial Gabriel | Croissanteria Akidoce

## SANTO ANDRÉ

Croissanteria Akidoce | Pastelaria / Restaurante O Coelho | Hotel Vila Park | Hotel Monte da Lezíria | Pastelaria Mil Doces



**FACEBOOK**

[www.facebook.com/municipiodesines](https://www.facebook.com/municipiodesines)  
[www.facebook.com/centrodeartesdesines](https://www.facebook.com/centrodeartesdesines)

## MAIS INFORMAÇÕES

[www.sines.pt](http://www.sines.pt)  
[www.centrodeartesdesines.pt](http://www.centrodeartesdesines.pt)



CÂMARA MUNICIPAL DE SINES