



---

SINES  
~ em ~  
Agenda

---

2015

novembro. dezembro



# #49

# novembro. dezembro 2015

---

## FICHA TÉCNICA

### **Propriedade**

Câmara Municipal de Sines

### **Diretor**

Nuno Mascarenhas

### **Textos, conceção gráfica e montagem**

Câmara Municipal de Sines

### **Impressão**

Gráfica Lda. - Paio Pires

### **Depósito legal**

271057/08

### **Periodicidade**

Bimestral

### **Exemplares**

3000

### **Distribuição**

Gratuita

### **Solicitar inserção de eventos**

O material para divulgação na agenda deve ser remetido para o endereço de email [sidi@mun-sines.pt](mailto:sidi@mun-sines.pt) (Serviço de Informação, Divulgação e Imagem) até ao dia 10 do mês anterior ao da sua edição. Se o dia 10 coincidir com um fim de semana ou feriado, o prazo será o dia útil anterior. A inserção de eventos é sujeita a avaliação de interesse público. Próxima edição: janeiro / fevereiro de 2016

### **Obter a agenda**

Pode encontrar a agenda nos equipamentos públicos, comércio, etc. (ver circuito na contracapa). Se vive fora de Sines pode solicitar-nos o envio pelo correio (tel. 269 630 665; [sidi@mun-sines.pt](mailto:sidi@mun-sines.pt)).

### **Alterações**

O programa de iniciativas pode ser alterado por motivos imprevistos. As alterações são noticiadas nos meios eletrónicos municipais (ver endereços na contracapa).

A informação de entidades externas ao município é da sua responsabilidade.

# Celebrar o município e o Natal

As comemorações do Dia do Município e a quadra natalícia dominam a programação de novembro e dezembro.

As iniciativas das comemorações do Dia do Município serão objeto de um programa próprio, mas revelamos já alguns dos seus principais acontecimentos. Entre eles, chamo a atenção para o concerto de Júlio Resende, um dos melhores pianistas portugueses, no dia 24 de novembro, no Centro de Artes.

Também em novembro, o Teatro do Mar estreia a sua nova criação de rua, "INSEKTO". É um espetáculo concebido a partir da obra "A Metamorfose", do escritor Franz Kafka.

Ainda em novembro, o Centro de Artes apresenta um dos filmes portugueses do ano, "As Mil e Uma Noites", de Miguel Gomes, dividido em três sessões.

No Centro de Exposições do Centro de Artes de Sines é inaugurada uma nova exposição, com obras de Andreia Tocha, Madalena Palminha e alunas do ateliê de pintura do CAS.

Em dezembro, realiza-se mais uma edição da iniciativa Natal no Largo, com mercado tradicional e um programa de animação no centro histórico de Sines.

Na programação desportiva, destaco o Open de Surf e Bodyboard promovido pelo Sines Surf Clube, o jogo entre as seleções de futebol sub-17 de Portugal e Turquia e o festival de Natal da Academia de Ginástica.

Saiba mais sobre estas e outras iniciativas nas páginas da agenda.

O presidente da Câmara



Nuno Mascarenhas

# NOVEMBRO / DEZEMBRO

05 NOV | QUI

**AUD >** "As Mil e Uma Noites" - Vol. 1: O Inquieto

06 NOV | SEX

**CCEN >** Apresentação de livro

07 NOV | SÁB

**COM >** IV Feira de S. Martinho

**BIB >** Hora do Conto - Famílias

12 NOV | QUI

**AUD >** "As Mil e Uma Noites" - Vol. 2: O Desolado

19 NOV | QUI

**CSN >** Seminário COMSINES

**AUD >** "As Mil e Uma Noites" - Vol. 3: O Encantado

20 NOV | SEX

**COM >** Encontro de Acordeonistas

21 NOV | SÁB

**CEXP >** Inauguração das novas exposições do CAS

24 NOV | TER

**DEST >** Dia do Município

**SEC >** 10.º Aniversário do CAS

**AUD >** Concerto de Júlio Resende

27 NOV | SEX

**TMAR >** "INSEKTO", novo espetáculo do Teatro do Mar



A trilogia "As Mil e Uma Noites", de Miguel Gomes, é mostrada no Centro de Artes de Sines nos dias 5, 12 e 19 de novembro.



O humorista Rui Sinel Cordes apresenta o seu novo espetáculo de stand-up comedy, "Je Suis Cordes", no Centro de Artes de Sines.

# NOVEMBRO / DEZEMBRO

**28 NOV | SÁB**

**DESP >** Open Surf e Bodyboard

**TMAR >** "INSEKTO", novo espetáculo do Teatro do Mar

**29 NOV | DOM**

**DESP >** Open Surf e Bodyboard

**03 DEZ | QUI**

**AUD >** Rui Sinel de Cordes

**05 DEZ | SÁB**

**DEST >** Natal no Largo

**06 DEZ | DOM**

**DEST >** Natal no Largo

**14 DEZ | SEG**

**EDU >** Primeiras Cambalhotas

**15 DEZ | TER**

**EDU >** Brincadeiras Aquáticas

**17 DEZ | QUI**

**DESP >** Futebol: Portugal x Turquia (sub-17)

**18 DEZ | SEX**

**SEC >** Início das Férias CAS - Especial Natal

**19 DEZ | SÁB**

**COM >** Lanche-convívio de Natal - Seniores

**DESP >** Festival de Ginástica Natal

**21 DEZ | SEG**

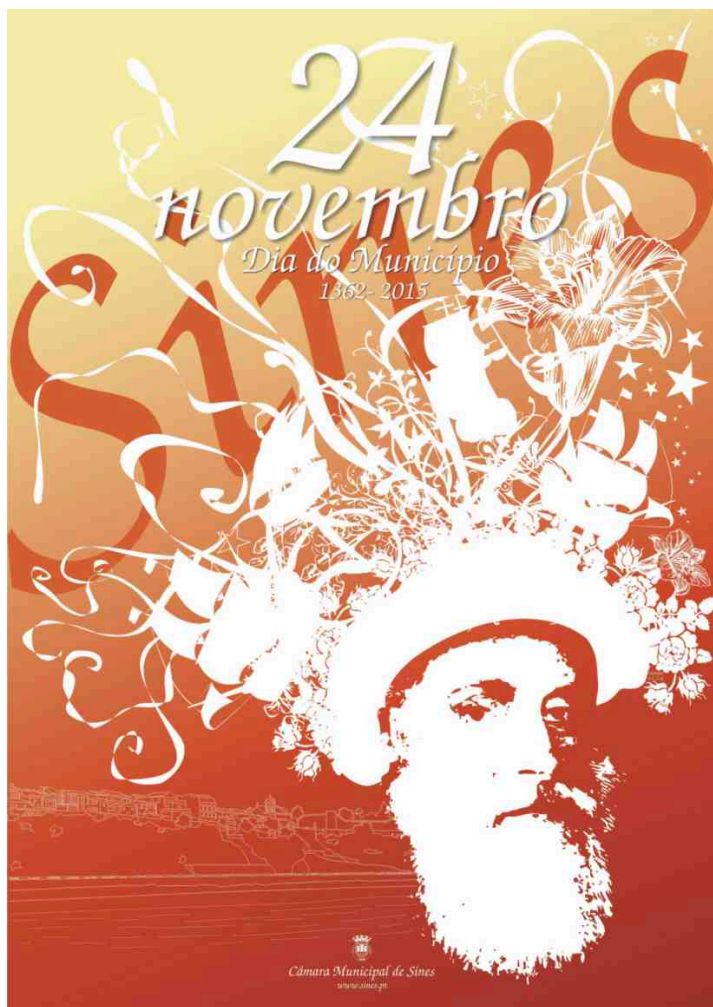
**AUD >** Concerto 11 (Coral Atlântico)



O Teatro do Mar estreia o seu novo espetáculo, "INSEKTO", inspirado na obra "A Metamorfose", de Franz Kafka, nos dias 27 e 28 de novembro.



Nos dias 5 e 6 de dezembro, o centro histórico de Sines recebe mais uma edição da iniciativa Natal no Largo.



Em 2015, o município de Sines comemora 653 anos da sua fundação (1362-2015). Esta efeméride será assinalada em novembro com um conjunto de iniciativas a anunciar no site municipal [www.sines.pt](http://www.sines.pt) e em programa próprio.

5 e 6 de dezembro

## Natal no Largo

*Centro histórico de Sines: Largo Poeta Bocage, Praça Tomás Ribeiro e ruas contíguas | 10h00-19h00 | Org. Câmara Municipal de Sines. Apoios Junta de Freguesia de Sines, Escola das Artes do Alentejo Litoral, Delegação de Sines da Associação do Comércio e Serviços do Distrito de Setúbal - Comércio local*



A magia do Natal regressa ao centro histórico de Sines com a iniciativa Natal no Largo, no primeiro fim de semana de dezembro. Mercado tradicional, fotografias com o Pai Natal, animação de rua, música, magia e lançamento de neve são os destaques do programa. A entrada é livre.

Mais informações em programa próprio e em [www.sines.pt](http://www.sines.pt)

**21 de novembro a 17 de janeiro**

## **"Da Raiz": *Fata Morgana*, de Andreia Tocha e Pintura de Madalena Palminha e Ateliê de Pintura do CAS**

> CAS - Centro de Exposições | Inauguração: 21 de novembro, 18h00 | Org. Câmara Municipal de Sines

Da raiz da terra os materiais utilizados por Andreia Tocha, da raiz desta terra as vivências e representações criadas por Madalena Palminha e pelas alunas de Ateliê de Pintura do Centro de Artes de Sines (CAS) e, destas raízes, uma outra, que se espera frutifique, de união - ou pelo menos, compreensão - entre arte contemporânea e representações realistas do que nos rodeia.

**Andreia Tocha**, em *Fata Morgana*, cria um jogo de ilusão, de fadas, de imaginário repleto de lentes, luzes, espelhos, cerâmicas desconstruídas, cortiça e ninhos. Observa-se uma proximidade com a obra de Bordalo, de crítica, de olhar de soslaio para a vida, de a espreitar por curiosidade pura, de a ver com outros olhos.

**Madalena Palminha** trabalha óleo e pastel seco em pinturas realistas que espelham Sines, seus lugares e gentes.

Madalena dinamizou também o **Ateliê de Pintura do CAS** em 2014/2015 e algumas das obras aí realizadas estarão igualmente expostas, como uma merecida homenagem à dedicação de Maria Lucília Figueira, Isabel Medeiros, Maria Isabel Confeiteiro, Manuela Coutinho, Maria do Céu Lopes Paulo, Maria Manuela Baia-Baia, Lestina Carrinho e Maria Cristina Rombo.





5, 12 e 19 de novembro

## "As Mil e Uma Noites", de Miguel Gomes

> CAS - Auditório | Sessões às 21h30 | Bilhetes 2 euros | Org. Câmara Municipal de Sines

Num país europeu em crise, Portugal, um realizador propõe-se construir ficções a partir da miserável realidade onde está inserido. Mas incapaz de descobrir um sentido para o seu trabalho, foge cobardemente, dando o seu lugar à bela Xerazade. Filme de Miguel Gomes em três volumes e sessões.



### 5 DE NOVEMBRO: VOL. 1: O INQUIETO

No qual Xerazade dá conta das inquietantes maldições que se abatem sobre o país.

### 12 DE NOVEMBRO: VOL. 2: O DESOLADO

No qual Xerazade narra como a desolação invadiu os homens.

### 19 DE NOVEMBRO: VOL. 3: O ENCANTADO

No qual Xerazade duvida que ainda consiga contar histórias que agradem ao Rei, dado que o que tem para contar pesa três mil toneladas. Por isso foge do palácio e percorre o Reino em busca de prazer e encantamento.

24 de novembro

## Júlio Resende | Piano

> CAS - Auditório | 18h00 | 8 euros | Org. Promotor. Apoio Câmara Municipal de Sines



Júlio Resende é um dos mais prestigiados pianistas portugueses. Criativo e virtuoso improvisador, o pianista que se afirmou no jazz, ao lado de Bernardo Sasseti ou Mário Laginha, desafiou as possibilidades da liberdade jazzística e quis cantar a canção portuguesa através do seu piano. Júlio Resende recebeu a herança de Carlos Paredes e Amália Rodrigues, e dos seus dedos saiu uma nova abordagem ao fado. "Sem rede", sem partituras, improvisando sobre a melodia do fado e tornando cada apresentação num presente único que oferece ao público em cada espetáculo. Galardoado com 5 estrelas "Choc-Disc" pela prestigiada revista CLASSICA FRANCE no seu último disco "Amália por Júlio Resende", o pianista acaba de lançar o seu quinto álbum, que levará a concerto às mais notáveis salas em Portugal. O título do disco é "Fado & Further", ou "Fado em Frente", como se poderia traduzir o mote para este concerto, em que Júlio Resende continua a revisitar o repertório do cancioneiro fadista português.

3 de dezembro

## "Je Suis Cordes", com Rui Sinel de Cordes | Stand-up comedy

> CAS - Auditório | 22h00 | 8 euros | M/16 | Org. Promotor. Apoio Câmara Municipal de Sines

Depois de esgotar todas as sessões de "Isto Era Para Ser Com o Sassetti" em Lisboa e Porto, Rui Sinel de Cordes dá mais um passo em frente. "Je Suis Cordes" é um espetáculo de stand-up comedy - o quarto solo do humorista desde 2012. Este espetáculo marca o regresso ao estilo de stand-up comedy puro a que Rui Sinel de Cordes nos habituou em "Black Label" e "Punchliner", pelo que o público pode contar com histórias engraçadas, one-liners, pensamentos... oh, quem é que estamos a tentar enganar? Será mais uma noite épica de rock 'n' roll em forma de comédia, sem regras nem pedidos de desculpas e carregado de gin tónico e verdades incómodas. Mas acima de tudo, gin tónico.



21 de dezembro

## Concerto 11 | Coral Atlântico

> CAS - Auditório | 21h30 | 6 euros | Org. Serviços Sociais das Autarquias de Sines. Apoio Câmara Municipal de Sines



Sobe à cena mais uma grande produção do Coral Atlântico, coro da Associação dos Serviços Sociais das Autarquias de Sines. O Concerto 11 remete-nos para os nomes das antigas bandas da música pop / rock que se apresentavam nos anos 70 e 80, traduzindo os seus hits mais importantes que hoje figuram como clássicos intemporais. Reunindo as várias gerações que existem nos corais adulto e juvenil, o Coral Atlântico criou um concerto único de temas de muitos tempos até aos nossos dias. No cartaz deste ano destaque para o convidado especial, Paulo Ramos, um cantor incontornável da cena musical portuguesa, músico integrante da banda de Rui Veloso. É também o vocalista do Quarteto Paulo Ramos e da Led Zeppelin Attitude Band. Serão convidados do Coral Atlântico o Quarteto de Jazz de Setúbal, Skalabá Tuka, Jorge Ganhão e uma representação da Filarmónica de Sines, entre outros convidados surpresa. Concerto único que promete levar ao público alegria, emoção e votos de umas festas felizes.

**Novembro / Dezembro**

## Uma Casa Sem Livros

### Grupo de leitores da Biblioteca de Sines

> CAS | Sessão de novembro: dia 25, às 18h30 | Sessão de dezembro: A marcar | Inscrições / informações: [gmatos@mun-sines.pt](mailto:gmatos@mun-sines.pt)

Sessões do Grupo de Leitores da Biblioteca Municipal de Sines. Se em 2014/2015 lemos Saramago, Pessoa, José Luís Peixoto, Alexandra Lucas Coelho e Ana Margarida Carvalho, neste novo período de 2015/2016 iremos ler outros autores e continuar estas saudáveis discussões em torno dos livros e do prazer de ler.



**Novembro / Dezembro**

## Hora do Conto | Escolas e famílias

> CAS - Biblioteca | Para pré-escolar e 1.º ciclo: mediante marcação | Para famílias: 7 de novembro, às 16h00

Duas histórias na Hora do Conto da Biblioteca Municipal de Sines. Para os mais novos (pré-escolar), com ilustrações e texto de Leigh Hodgkinson, revelamos a vida de Felini na obra "Felini e a caixa das sonecas". Para o 1.º ciclo, com ilustrações de Pedro Serapicos e texto de Sara Monteiro, lemos "A princesa que queria ser rei".

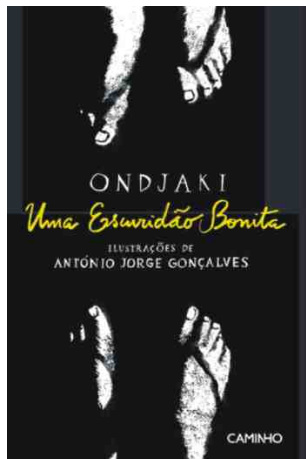


**Novembro / Dezembro**

## Conta-me histórias... daquilo que eu não li

> *Estabelecimento de ensino | Para 3.º ciclo do ensino básico e ensino secundário | Mediante marcação*

Sessões de leitura de “Uma Escuridão Bonita”, um dos mais belos romances do autor angolano Ondjaki, com ilustrações de António Jorge Gonçalves. Livro recomendado pelo Plano Nacional de Leitura.



**Novembro / Dezembro**

## Avós as Letras

> *Espaços Seniores Municipais | 14h30 | Para público sénior*

A Biblioteca lê contos em voz alta junto da comunidade mais idosa.



**:: E. S. Bairro Marítimo**

25 de novembro e 14 de dezembro

**:: E. S. Bairro 1.º de Maio**

30 de novembro e 16 de dezembro

**:: E. S. Jardim das Descobertas**

26 de novembro e 15 de dezembro

Novembro / Dezembro

## Ateliês de Criação e Experimentação



### :: VISITA GUIADA À EXPOSIÇÃO "DA RAIZ"

> CAS - Centro de Exposições | 23 de novembro a 15 de janeiro | Dur. 1h |  
Adaptada às especificidades de cada grupo | Mediante marcação

Uma exposição que nos dá a conhecer a obra de Andreia Tocha (instalações artísticas representativas de algumas das raízes da nossa cultura) e a pintura de algumas artistas mulheres / raízes de Sines. Mediante marcação realizar-se-ão visitas-ateliês com as artistas.

### :: 10.º ANIVERSÁRIO DO CAS

Educação e cultura caminham, há 10 anos, de mãos dadas. Comemoramos o aniversário com várias iniciativas.

#### 23 NOV > CAS é a tua casa - Ateliê de Expressão Plástica

> Instituição cultural | Dur. 1h | Para público escolar | Mediante marcação

#### 23 NOV > CAS à Banda

21h30 | Para todos

Mini-concerto e ateliê com os músicos da Banda Filarmónica de Sines (SMURSS).



#### 24 NOV > Música e vocalizes - Bebés até 1 ano

> CAS - Blackbox | Para famílias e bebés | 10h00

#### 24 NOV > Arte contemporânea - Bebés 1-3 anos

> CAS - Blackbox | Para famílias e bebés | 16h00



#### 24 NOV > Chá com Contos

> CAS - Cafetaria | Para famílias | 17h00

Novembro / Dezembro

## Projetos de continuidade

### Experiência DESLOCAR

#### - Uma aula no CAS

> CAS | Para todos os níveis de ensino | Mediante marcação

Ambiciona a articulação entre a dinâmica regular da turma e da sala de aula com o espaço expositivo e restante instituição cultural. Desafiamos os docentes das disciplinas artísticas (dos diferentes ciclos de ensino) e educadores de infância a transferirem, basta por uma vez, a sua turma e aula para o CAS.



### UNIDADE DE PRODUÇÃO

> Para alunos da Unidade de Multideficiência e NEE do Agrupamento de Escolas de Sines, Escola Secundária Poeta Al Berto e Cercisiago

Sessões bimensais que visam a apresentação e o trabalho contínuo das várias áreas artísticas junto destes alunos, criando assim um currículo alternativo assente nas artes.

### PERCURSOS CULTURAIS

> Para projetos de apoio a crianças e jovens e utentes dos Espaços Seniores e da Santa Casa da Misericórdia de Sines

Visitas semanais ou mensais ao Centro de Artes. O principal objetivo é a aproximação às artes e a valorização artística, assim como a criação de hábitos culturais. Em cada sessão será abordada uma nova temática, técnica e área artística.







## **TERRA E ARTE | 1.ª FASE: A CORTIÇA**

> Para alunos do 1.º ciclo | 23 de novembro a 15 de janeiro | Dur. 90m |  
Exposição patente no espaço infanto-juvenil da Biblioteca

“Terra e Arte” é um projeto de continuidade que visa a revitalização e a consciencialização do património natural, cultural e humano do litoral alentejano e do restante país. Pretende-se, nesta primeira fase, dar a conhecer o ciclo da cortiça, partindo do conhecimento da matéria-prima para as suas várias utilidades e aplicações, inclusive artísticas. Propomos a visita à exposição didática e interativa “À descoberta do Montado” e a apresentação e dinamização do jogo sobre o conhecimento e a aprendizagem - “Quem sabe mais sobre o sobreiro e a cortiça”. Uma parceria com o Observatório do Sobreiro e da Cortiça - Município de Coruche - Capital Mundial da Cortiça.



## **OUTROS PROJETOS DE CONTINUIDADE EM CURSO**

- :: Com Tempo - Arte contemporânea para bebés
- :: Música e vocalizes para bebés
- :: Música e movimento
- :: Prepar'Arte - Artes no pré-escolar

Novembro

## Atividades sobre o Dia do Município



### **MUSEU DE SINES / SEC: 653... O NÚMERO DA MUDANÇA**

> 23 de novembro a 4 de dezembro | Dur. 1h | Para público escolar (pré-escolar e 1.º ciclo) | Mediante marcação nos estabelecimentos de ensino

No ano em que se comemoram os 653 anos da entrega da Carta Foral a Sines por D. Pedro I e 503 anos da Reestruturação desta por D. Manuel I, iremos analisar e interpretar o real significado de uma carta foral (documento real utilizado em Portugal no seu antigo império colonial, que visava estabelecer um concelho e regular a sua administração, limites e privilégios).

### **ARQUIVO MUNICIPAL / SEC: CONCURSO “OS HISTORIÕES”**

> Para público escolar (4.º ano) | Mediante marcação

Será que conheces a história de Sines? Vem concorrer, com a tua turma, e testa os teus conhecimentos sobre a vida da tua terra. Elege quatro representantes de turma, e no dia **25 de novembro**, às 10h00, vem ser um “historião”.

Dezembro

## Natal no CAS

### FÉRIAS CAS - ESPECIAL NATAL

> CAS | 18 a 21 de dezembro | 10h00-12h30 / 14h00-17h00 (almoço opcional) |

Para crianças dos 6 aos 12 anos | N.º

máx. participantes: 30 | Inscrição na receção do CAS, de 1 a 10 de dezembro | 5 euros

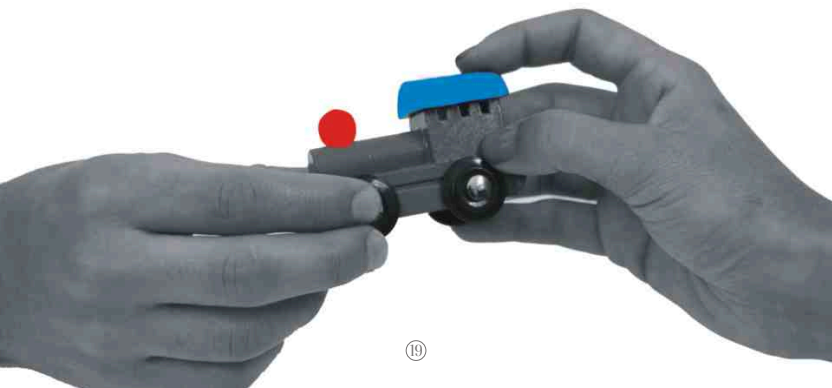


Com o Natal chegará ao Centro de Artes, através do Serviço Educativo e Cultural, um sem-número de atividades divertidas, diversificadas e de aproximação às várias áreas de expressão artística, que convidam crianças e jovens a usufruir e fruir do CAS e do espírito natalício.

### CAS SOLIDÁRIO

> Entrega até 19 de dezembro, na receção do CAS

Nesta altura poderíamos utilizar inúmeras frases já suas conhecidas, tais como: "Seja Solidário com quem mais precisa" ou "Um Natal Melhor para Todos". Porém, apenas lhe pedimos que continue a auxiliar-nos nesta campanha de angariação de brinquedos, livros e vestuário, tal como tem feito ao longo dos últimos anos. Assim, com a ajuda de toda a comunidade, algumas instituições de apoio a crianças e famílias em situação de risco poderão proporcionar um Natal mais confortável aos seus utentes.



Novembro / Dezembro

## SEC Fora de Portas

### CURSO "AGORA PAIS"

> Terças-feiras, 16h00-18h00 | Marcações:  
catia.moura@ulsia.min-saude.pt

Atividade para pais e crianças entre o 1.º e o 6.º mês de vida, realizada numa colaboração do SEC com a equipa de Saúde Infantil e Pediátrica do Centro de Saúde de Sines.



### Continuidade

## Ateliês de Movimento e Dança

CLASSES / HORÁRIOS

#### 2.ª feira

Modern Jazz I (10-12 anos): 18h00-19h00

Modern Jazz II (13-17 anos): 19h00-20h00

#### 3.ª feira

Dança criativa (7-9 anos): 18h00-19h00

Modern Jazz I (10-12 anos): 19h00-20h00

Barra de chão (adultos): 12h45-13h45

#### 4.ª feira

Dança criativa (4-6 anos): 18h00-19h00

Modern Jazz II (13-17anos): 19h00-20h00

**As inscrições para os ateliês continuam abertas na receção do Centro de Artes.**

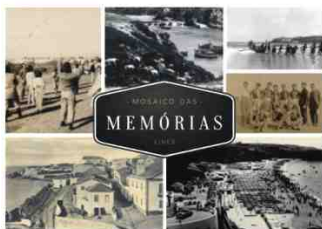


**24 de novembro a 6 de dezembro**

## Mosaico das Memórias de Sines | Exposição

> *Centro de Artes de Sines*

O Arquivo Municipal apresenta os resultados do projeto Mosaico das Memórias de Sines através de uma exposição. Os sinienses partilham com a comunidade os pedaços vivos de memória que albergam, materializados em postais, fotografias e documentos.



**Novembro / Dezembro**

## Atividades regulares do Arquivo

### VISITAS GUIADAS

> CAS - Arquivo | Para público em geral

### ARQUIVISTA POR UM DIA

> CAS - Arquivo | Quartas-feiras | Para público escolar, a partir do 2.º ciclo

### DOCUMENTO DO MÊS

> Escolas | Para público escolar, a partir do 2.º ciclo

Todas as atividades mediante marcação  
(Tel. 269 860 090)



19 de novembro

## Seminário COMSINES

### Indústria, Património e Cultura

> Centro de Artes de Sines - Auditório | Inscrições até 18 de novembro, no Museu de Sines ou pelo tel. 269 632 237

O projeto COMSINES - Conselho das Comunidades de Sines pretende promover o desenvolvimento sustentável, o bem-estar e a qualidade de vida da comunidade de Sines, com base numa relação de recíproca confiança entre indústria, entidades administrativas / sociais e população envolvente. No âmbito deste projeto, o Grupo de Trabalho Património e Cultura vem propor neste seminário uma reflexão sobre o lugar patrimonial e cultural que os equipamentos industriais de Sines começam a ocupar e sobre o caminho ou caminhos que poderão ser seguidos para a sua inventariação, estudo e salvaguarda, tendo em conta que serão no futuro os grandes elementos a condensar a memória e a história de Sines a partir da década de 70 do século XX. Este seminário, aberto a toda a população, traz a Sines professores universitários, representantes dos órgãos de tutela, de museus e autarquias, bem como das indústrias locais.



**6 de novembro**

## **Apresentação do livro “Colónia Balnear Infantil de Alcoutim (1959-1962): Um Projeto Comunitário”, de Celina Arroz**

> Centro Cultural Emmerico Nunes | 18h00

A apresentação estará a cargo do jornalista e escritor Mário Zambujal, que realizou uma reportagem à colónia balnear para crianças em idade escolar do concelho de Alcoutim, para o jornal do Algarve, no verão de 1960, tendo escrito: “Surge uma obra. Feliz. Louvável. Profundamente humana”.



**Envio de trabalhos até 11 de dezembro**

## **4.º Concurso de Desenho Humorístico Emmerico Nunes**

Parceria CCEN / Câmara Municipal de Sines | Regulamento em <http://ccemmericonunes.blogspot.pt> e [www.centrodeartesdesines.pt](http://www.centrodeartesdesines.pt)

Emmerico Nunes foi um divertidíssimo praticante do desenho humorístico, e é por isso que Sines o designa como patrono do concurso de desenho humorístico. Ilustrou as sucessivas crises europeias da primeira metade do século XX, na imprensa alemã, suíça, espanhola e portuguesa, com uma bela dose de descentramento e de ironia perante a insustentável atualidade do momento. O concurso deste ano pretende que o risco do desenho humorístico enfrente o MEDO sem medo.

Nota: Esclarece-se que o concurso admite trabalhos de desenho humorístico na versão ou formato cartoon.



**Até 23 de dezembro**

## Novas exposições do CCEN

> CCEN | Segunda a sábado, 14h00-18h00

### **Eduardo Cardoso**

Infortúnios poéticos / Tochas em  
Baptismos de Lágrimas  
Exposição individual Valores do  
Sítio de Sines  
*Sala das Índias*

### **Pedro Caldas**

Paisagens timorenses com vultos:  
a partir de imagens de Timor de  
Ruy Cinatti  
Fotografia  
*Sala beco do Pé-Piolho*

### **José C.F. Almeida**

Apontamentos de viagem:  
Esquícios e fotos  
2.ª edição "E AGORA os  
MUNDOS que o MUNDO tem" -  
Relatos de viajantes  
*Sala Emmerico Nunes*

### **Alunos da Escola de Cercal do Alentejo**

Estruturas III  
*Sala do Bar*





27 e 28 de novembro

## INSEKTO | Nova criação de rua do Teatro do Mar (Estreia/Lab1)

> Parque de estacionamento ao lado do ex-IOS - traseiras da Câmara Municipal (Nota: Em caso de mau tempo, o espetáculo será realizado no Pavilhão da J. F. Sines - ZIL 2) | 22h00 | Produção Contra Regra / T. Mar



INSEKTO, a partir d'"A Metamorfose", de Franz Kafka, é um espetáculo de rua multidisciplinar sem recurso à palavra. Cruza o teatro físico com a dança, o circo (acrobacia aérea), a instalação e a música original. A companhia apresenta agora a estreia do 1.º laboratório de criação (Lab1), regressando depois em 2016 com a versão definitiva do espetáculo. A fábula (um homem acorda transformado num inseto) atravessa os séculos e as fronteiras para ser uma obra atemporal da aldeia humana. É a vida de "um qualquer", a quotidiana e esquecida. Insecto, no dicionário, também se traduz por "pessoa insignificante". O homem normal, escravo de sua própria vida, da sua condição social, da sua família, vê-se de repente suprimido numa monstruosidade incompreendida. Poderá haver solidão maior do que esta?

**CRÉDITOS:** Encenação, Dramaturgia e Direção de Movimento: Julieta Aurora Santos | Intérpretes: Ana Andrade; Carlos Campos; Sandra Santos e Sérgio Vieira | Cenografia: Bruno Capucho | Construção: Luís Santos, Rui Teixeira e Tiago Santos | Colaboração: Luís João Mosteias e Bruno Capucho | Banda Sonora: Paulo Raposo | Figurinos: Sandra Santos | Direção e Produção Técnica: Luís João Mosteias | Produção Executiva e Promoção: Natasha Bulha Costa | Secretariado, Administração e Apoio à Produção: Sónia Custódio | Foto: Julieta Aurora Santos | Vídeo Promocional: José Dinis | Fotografia de Cena: Alípio Padilha

**Novembro / Dezembro**

## Calendário Desportivo

### **1 de novembro**

Futebol (juvenis): VGAC x Pelezinhos.  
Sintético do Estádio Municipal, 10h30

Futebol (seniores): VGAC x Oriental.  
Estádio Municipal, 15h00

Futsal (iniciados): Independentes x D.  
João I. Pavilhão Multiusos, 15h00

Hóquei (seniores): HCVG x Castrense.  
Pavilhão dos Desportos, 17h00

### **7 de novembro**

Futebol (infantis): VGAC x Palmelense.  
Sintético do Estádio Municipal, 10h30

Futebol (juniores): VGAC x Quinta do  
Conde. Sintético do Estádio Municipal,  
15h00

### **8 de novembro**

Futebol (iniciados): VGAC x Fabril.  
Sintético do Estádio Municipal, 10h30

### **14 de novembro**

Futsal (infantis): Independentes x Chão  
Duro. Pavilhão Multiusos, 10h00

Futebol (benjamins): VGAC x Estrela de  
Santo André. Sintético do Estádio  
Municipal, 10h30

Futsal (iniciados): Independentes x  
Banheirense. Pavilhão Multiusos,  
11h30

Hóquei (juvenis): HCVG x Criart.  
Pavilhão dos Desportos, 16h00

Andebol (juvenis): Andebol C. Sines x  
Zona Azul. Pavilhão Multiusos, 16h30

Futebol (veteranos): VGAC x U.D.  
Alta Lisboa. Sintético do Estádio  
Municipal, 17h00

Futsal (seniores): Independentes x S.  
Francisco. Pavilhão Multiusos, 19h00

### **15 de novembro**

Futebol (juvenis): VGAC x C.  
Caparica. Sintético do Estádio  
Municipal, 10h30

Futebol (seniores): VGAC x Estrela S.  
A. Estádio Municipal, 15h00

Hóquei (iniciados): HCVG x Beja.  
Pavilhão dos Desportos, 15h30

Hóquei (seniores): HCVG x Santiago.  
Pavilhão dos Desportos, 17h00

### **21 de novembro**

Futebol (juniores): VGAC x Azeitão.  
Sintético do Estádio Municipal,  
15h00

Hóquei (juvenis): HCVG x Grândola.  
Pavilhão dos Desportos, 16h00

### **22 de novembro**

Futebol (iniciados): VGAC x Paio  
Pires. Sintético do Estádio Municipal,  
10h30

## 28 de novembro

Futsal (infantis): Independentes x S. Francisco. Pavilhão Multiusos, 10h00

Futsal (iniciados): Independentes x Chão Duro. Pavilhão Multiusos, 11h30

Andebol (juvenis): Andebol C. Sines x Albufeira. Pavilhão Multiusos, 16h30

Futsal (seniores): Independentes x S. Marta Pinhel. Pavilhão Multiusos, 19h00

Hóquei (seniores): HCVG x Hóquei C. PDL. Pavilhão dos Desportos, 19h00

## 29 de novembro

Futebol (juvenis): VGAC x C. Indústria. Sintético do Estádio Municipal, 10h30

Futebol (seniores): VGAC x Alcacereense. Estádio Municipal, 15h00

## 5 de dezembro

Futebol (infantis): VGAC x C. Pinhalnovense. Sintético do Estádio Municipal, 10h30

Futsal (iniciados): Independentes x Alegria Trabalho. Pavilhão Multiusos, 11h00

Futebol (juniores): VGAC x Almada. Sintético do Estádio Municipal, 15h00

Andebol (juvenis): Andebol C. Sines x Loulé. Pavilhão Multiusos, 16h30

Futebol (veteranos): VGAC x C. Caparica. Sintético do Estádio Municipal, 17h00

## 6 de dezembro

Futebol (iniciados): VGAC x Brejos de Azeitão. Sintético do Estádio Municipal, 10h30

## 12 de dezembro

Hóquei (juvenis): HCVG x Naval. Pavilhão dos Desportos, 16h00

Andebol (juvenis): Andebol C. Sines x Costa Doiro. Pavilhão Multiusos, 16h30

## 13 de dezembro

Futebol (juvenis): VGAC x C. Indústria. Sintético do Estádio Municipal, 10h30

Hóquei (seniores): HCVG x Beja. Pavilhão dos Desportos, 17h00

## 17 de dezembro

Futebol (Seleção sub-17): Portugal x Turquia. Sintético do Estádio Municipal, 15h00

## 19 de dezembro

Futsal (infantis): Independentes x Alegria Trabalho. Pavilhão Multiusos, 10h00

Futebol (infantis): VGAC x Vitória F. C. Sintético do Estádio Municipal, 10h30

Futsal (iniciados): Independentes x B. Banheira. Pavilhão Multiusos, 11h30

Futebol (juniores): VGAC x Paio Pires. Sintético do Estádio Municipal, 15h00

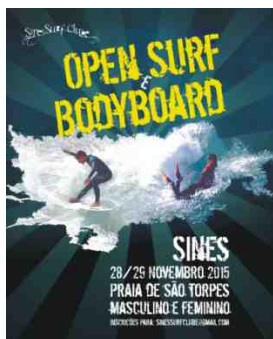
Futebol (iniciados): VGAC x Charneca da Caparica. Sintético do Estádio Municipal, 10h30

**28 e 29 de novembro**

## Open Surf e Bodyboard

> Praia de S. Torpes | Inscrições:  
[sinessurfclub@gmail.com](mailto:sinessurfclub@gmail.com)

O Sines Surf Clube organiza um open de surf e bodyboard para atletas masculinos e femininos na Praia de S. Torpes.



**17 de dezembro**

## Futebol: Portugal x Turquia (sub-17)

> Sintético do Estádio Municipal | 15h00

Os jovens talentos do futebol de Portugal e da Turquia jogam em Sines em dezembro.



**19 de dezembro**

## Festival de Ginástica Natal 2015

> Pavilhão Multiusos | 20h30 | Org. Academia de Ginástica de Sines

Apresentação das classes de ginástica da Academia de Ginástica de Sines. Demonstrações simples de rotinas gímnicas habituais em sala de aula. Sorteio anual do cabaz de Natal com 50kg de produtos. Receção ao Pai Natal com distribuição de prendas a todos os participantes.



14 de dezembro

## Primeiras Cambalhotas

> *Pavilhão Multiusos de Sines | Org. Câmara Municipal de Sines. Apoio dos estabelecimentos de ensino*

As Primeiras Cambalhotas mostram o trabalho desenvolvido no Programa de Expressão Físico-Motora do Pré-Escolar. Neste sarau, as crianças que tiveram este bloco no 1.º período escolar fazem uma demonstração das competências adquiridas. Participação através dos estabelecimentos de ensino.



15 de dezembro

## Brincadeiras Aquáticas

> *Piscina Municipal Carlos Manafaia | Org. Câmara Municipal de Sines. Apoio dos estabelecimentos de ensino*

A natação está inserida no programa de Expressão Físico-Motora do Pré-Escolar. As crianças do pré-escolar que usufruem deste "bloco", no 1.º período escolar, fazem uma demonstração das competências adquiridas no âmbito da disciplina em questão. Participação através dos estabelecimentos de ensino.



9, 10 e 11 de dezembro

## Espetáculo de Natal

> *Centro de Artes de Sines | 10h30 e 14h00 | Org. Câmara Municipal de Sines. Apoio dos estabelecimentos de ensino*

Cerca de 1020 crianças do pré-escolar e 1.º ciclo do concelho de Sines assistem a um espetáculo no auditório do CAS. Participação através dos estabelecimentos de ensino.

## 7 nov.º > IV Feira de São Martinho

> Bairro 1.º de Maio | 10h00-17h00 | Org. CMS - Serviço de Espaços Seniores, Associação Prosas, Associação Missão Coragem e Cooperativa "Sines em Rede". Apoio Junta de Freguesia de Sines

Dinamizar o Bairro 1.º de Maio, valorizar o artesanato e promover as instituições aí existentes. Inscrições: Associação Prosas.



## 8 nov.º > Baile

> Salão do Povo | Org. Utentes dos Espaços Seniores e Associação Missão Coragem. Apoio Câmara Municipal de Sines e Junta de Freguesia de Sines

Baile com animação musical de Ricardo Laginha.

## 20 nov.º > Encontro de Acordeonistas

> Salão do Povo do Casoto | 21h30 | Org. Associação de Moradores do Casoto e Arredores

Encontro de acordeonistas com a participação de Noémia Duarte e António Cardoso, Luís Candeias, Luís Godinho, Ricardo Laginha, Eliseu Brás e Paulo Cardeta.



## 19 dez.º > Lanche-convívio de Natal para a população sénior

> Pavilhão dos Desportos | 15h30 | Org. Câmara Municipal de Sines



Tradicional lanche-convívio de Natal para a população sénior de Sines. Animação musical por Luís Godinho. Mediante inscrição.

# INFORMAÇÕES ÚTEIS

## CULTURA

### **Centro de Artes de Sines**

Tel. 269 860 080

cas@mun-sines.pt

biblioteca@mun-sines.pt

arquivo@mun-sines.pt

Biblioteca: terça a sexta, 10h00-20h00,  
sábado e segunda, 14h00-20h00;

C. Exposições: todos os dias, 14h00-20h00;

Arquivo: dias úteis, 10h00-18h00

*Reservas:* Através do telefone do centro,  
até uma semana antes do espetáculo.

Levantar até à véspera.

### *Descontos (programação regular):*

Estudantes, maiores de 65 anos e grupos de 10 ou mais pessoas usufruem de 25% de desconto. Portadores do Cartão Social do Município, professores acompanhantes de turma e crianças de colo não pagam bilhete. Os bilhetes com desconto são pessoais e intransmissíveis e obrigam à identificação na entrada. Os descontos não são acumuláveis. A programação que não for iniciativa do Município não permite a aplicação de descontos. Mais informações no balcão do CAS.

### **Escola das Artes do Alentejo Litoral**

Serviços Administrativos:

Tel. 269 182 523; 917 277 300

geral.eas@gmail.com

### **Centro Cultural Emmerico Nunes**

Tel. 91 4827713; 269 084 574

ccemmericonunes@gmail.com

Segunda a sábado, 14h00-18h00

## PATRIMÓNIO

### **Museu de Sines | Casa de Vasco da Gama**

Tel. 269 632 237 | museu@mun-sines.pt

Terça a domingo, incluindo feriados (exceto Natal, Ano Novo e Páscoa), 10h00-13h00 / 14h00-17h00 (no verão, o horário da tarde é 14h30-18h00)

### **Laboratório de Memória do Mar**

Visitável mediante marcação através do telefone do Museu de Sines.

### **Tesouro da Igreja de N. S. Salas**

Tel. 269 632 237 (Museu)

dphadb@sapo.pt

Aberto aos fins de semana (exceto Natal, Ano Novo e Páscoa), 10h00-12h30 / 14h00-17h00 (no verão, o horário da tarde é 14h30-18h00)

## DESPORTO

### **Pavilhão dos Desportos (Núcleo de Desporto)**

Tel. 269 630 698

Dias úteis, 9h00-23h00; sáb., 9h00-15h00

### **Pavilhão Multiusos de Sines**

Tel. 269 630 696

Dias úteis: 9h00-23h00; sábados: 9h00-15h00; domingos: encerrado. Aberto noutros horários quando se realizam jogos

### **Piscina Municipal de Sines Carlos Manafaia**

Tel. 269 860 020

Dias úteis: 8h00-14h00 / 15h00-21h00;  
Sábados: 9h00-13h00

### **Parque Desp. Municipal João Martins / Campos de Ténis**

Tel. 269 630 698

Parque: dias úteis, 9h00-21h00. Fins-de-semana: Encerrado

Campos de ténis: Dias úteis, 9h00-20h00.

Fins-de-semana: Encerrado

---

# LOCAIS DE DISTRIBUIÇÃO SINES EM AGENDA

---

## SINES

Câmara Municipal de Sines | Centro de Artes de Sines | Escola das Artes do Alentejo Litoral | Piscina Municipal Carlos Manafaia | Junta de Freguesia de Sines | CMS - Edifício Técnico | CMS - DOMSU | Espaços Seniores | Pavilhão dos Desportos | Museu de Sines | Casa da Juventude | Mercado Municipal | Sines Tecnopolo | Centro Cultural Emmerico Nunes | Hotel Sinerama | Hotel Veleiro | Residencial Búzio | Residência Carvalho | Hotel D. Vasco | Porto de Recreio | Bar A. M. Baixa de São Pedro | Intermarché | Litoral Supermercados | Pastelaria Vela D'Ouro | Ginásio Kalorias | Café Curto Circuito | Padarias Grão D'Ouro (1.º Maio e J. Fialho) | Padaria / Pastelaria Panificadora de St.º André do (1.º de Maio e J. Fialho) | Clídis | Cemetra | Policlínica de Sines | Sineshopping - Pizzaria Cosa Nostra | Pastelaria Doce Pecado | Pastelaria Vasco da Gama | Pastelaria Figueiredo & Irmãos | Pastelaria Cores e Sabores | Ponto d'Encontro | Pastelaria Oliveira | Literatus | Pastelaria Queijadinha | Snack-bar O Petisco | Livraria A das Artes | Café O Farol | Clube Náutico de Sines | Rest. Trinca-Espinhas | Toca do Zorro | Rest. Arte & Sal | Casa do Médico | Rest. Quinta de S. Rafael | Cabeleireiro Teresinha | O Sítio | N.º 6 Bar | A Talha | Rest. Estrela do Norte | Pastelaria Serra Mel | O Beicinho

## PORTO COVO

Junta de Freguesia de Porto Covo | Posto de Turismo de Porto Covo | Serviço de Atendimento de Porto Covo | Espaço Sénior de Porto Covo | Papelaria O Correio | Gelataria O Marquês | Cervejaria-Marisqueira O Marquês | Porto Covo Hotel | Zé Inácio (alojamento local) | Parque de Campismo de Porto Covo | Parque de Campismo Ilha do Pessegueiro | Refúgio da Praia | Pizzaria La Bella Vita | Snack-Bar À da Patrícia | Snack-bar Vilhena

## SANTIAGO DO CACÉM

Pastelaria Serra | Pastelaria Oui | Pastelaria Esplanada | Albergaria D. Nuno | Residencial Gabriel | Croissanteria Akidoce

## SANTO ANDRÉ

Croissanteria Akidoce | Pastelaria / Restaurante O Coelho | Hotel Vila Park | Hotel Monte da Lezíria | Pastelaria Mil Doces

### FACEBOOK

[www.facebook.com/municipiodesines](https://www.facebook.com/municipiodesines)  
[www.facebook.com/centrodeartesdesines](https://www.facebook.com/centrodeartesdesines)

### MAIS INFORMAÇÕES

[www.sines.pt](http://www.sines.pt)  
[www.centrodeartesdesines.pt](http://www.centrodeartesdesines.pt)

